

KEL-JUMBO | Dzielony przepust kablowy

do kabli o średnicach do 65 mm / IP54 / UL Typ 12



IP54

UL TYPE
12

RU
US

RI
A

HL3
EN 45545-2

EN 61373

ECOLAB
certified

UV
ISO 4892-2A

RoHS
compliant

REACH
COMPLIANCE

Made in
Germany

System przepustów kablowych KEL-JUMBO do montażu kabli i rur o średnicy do 65 mm, szczególnie nadaje się do kabli zasilających.

Innowacyjna konstrukcja modułu uszczelniającego z elastyczną membraną zapewnia wyginanie i regulację położenia w przypadku większych i sztywniejszych kabli.

Zalecamy okrągłe wycięcia, które można wykonać przy użyciu standardowych narzędzi do wycinania.

Sugerowane wycięcie: średnica kabla +15 - 20%.

Płaska gumowa uszczelka jest dołączona do przesyłki.

Specyfikacja

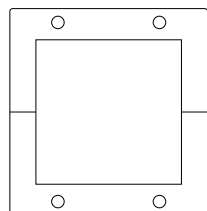
IP stopień ochrony	IP54
UL Typ (UL 50E)	UL Type 12
Materiał	Poliamid
Klasa ogniowa	UL94-V0, samogasnąca
Zakres temperatur	-40 C° do 140 C°
Właściwości	odporny na wibracje, odporne na promieniowanie UV, Nie zawiera silikonu, Antykorozyjne (śruby w wersji V2A), Nie zawiera halogenu
Opcje montażu	Mocowanie za pomocą śrub
Wysokość montażu	35 mm

Zalety i korzyści

- Przeprowadzanie przewodów do 65 mm średnicy
- Możliwość wprowadzania kabli pod kątem
- Modernizacja i konserwacja mogą być przeprowadzone łatwo i szybko
- Mocowanie przewodów zgodne z normą EN 62444

Rodzaje i rozmiary produktów

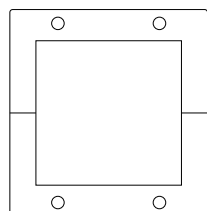
KEL-JUMBO 1



Numer części	42360
EAN	4251269308550
Opak.	1
Dla max. liczba kabli	1
Maks. średnica kabla	65 mm
Długość	110 mm
Szerokość	116 mm

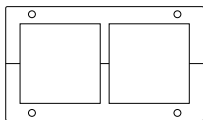
Wysokość	35 mm
Wysokość montażu	35 mm
Rozmiar wycięcia	78 x 80.5 mm
Liczba otworów na śruby	4
Średnica otworów na śruby	7 mm
Materiał śruby	Stal, ocynkowana galwanicznie
Nadaje się do modułów	1 x KTF

KEL-JUMBO 1 V2A



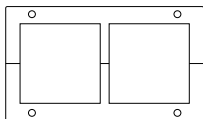
Numer części	42360.200
EAN	4251269308567
Opak.	1
Dla max. liczba kabli	1
Maks. średnica kabla	65 mm
Długość	110 mm
Szerokość	116 mm

Wysokość	35 mm
Wysokość montażu	35 mm
Rozmiar wycięcia	78 x 80.5 mm
Liczba otworów na śruby	4
Średnica otworów na śruby	7 mm
Materiał śruby	Stal nierdzewna (V2A)
Nadaje się do modułów	1 x KTF

KEL-JUMBO 2

Numer części **42350**
EAN **4251269308536**
Opak. **1**
Dla max. liczba kabli **2**
Maks. średnica kabla **65 mm**
Długość **200 mm**
Szerokość **116 mm**

Wysokość **35 mm**
Wysokość montażu **35 mm**
Rozmiar wycięcia **168 × 80.5 mm**
Liczba otworów na śruby **4**
Średnica otworów na śruby **7 mm**
Materiał śruby **Stal, ocynkowana galwanicznie**
Nadaje się do modułów **2 x KTF**

KEL-JUMBO 2 V2A

Numer części **42350.200**
EAN **4251269308543**
Opak. **1**
Dla max. liczba kabli **2**
Maks. średnica kabla **65 mm**
Długość **200 mm**
Szerokość **116 mm**

Wysokość **35 mm**
Wysokość montażu **35 mm**
Rozmiar wycięcia **168 × 80.5 mm**
Liczba otworów na śruby **4**
Średnica otworów na śruby **7 mm**
Materiał śruby **Stal nierdzewna (V2A)**
Nadaje się do modułów **2 x KTF**

icotek[®]
smart cable management